



Annelien Tack
22/03/2018

Rassenkeuze en teelttechniek bij de productie van yacon

Yacon (*Smallanthus sonchifolius*)

- Knolgewas afkomstig uit de Andes
- Boliviaanse zonnewortel of appelwortel
- Behoort tot de composietenfamilie zoals aardpeer, chicorei, zonnebloem
- Potentieel als lokale, duurzame teelt
- Potentieel als innovatief product in de voedselketen



Yacomix project

PCG

1/09/2014-31/08/2015



Totaal projectbudget: 130 486 €
Subsidie: 90 000 €
Vzw boterakker/Agropolis: 40 486 €

Partners:



Landbouwbedrijf
Henckens-Snijkers

**Haalbaarheidsstudie: Teeltoptimalisatie,
Consumentaanvaardbaarheid, Verwerking
en Vermarkten**

- **Opportunities rond yacon verder uitwerken**
- **Opzetten van nieuwe cases voor zowel teelt als verwerking**
- **Concretiseren van de implementatie en vermarktbaarheid**

Aanpak:

- 1) Teelt en teeltoptimalisatie
- 2) Smaak- en consumentenonderzoek
- 3) Marktonderzoek naar verwerkbaarheid

- Eetknollen en broedknollen
- Vermenigvuldiging via stekken en broedknollen
- Planten vanaf april/mei (na de vorst!)
- Eerste 6-8 weken: trage groei
- Groeit gemakkelijk 2m hoog



Teeltoptimalisatie

- Pootgoed t.o.v. plantgoed
- Beddenteelt t.o.v. ruggenteelt
- Lage N-gift t.o.v. hoge(re) N-gift



- ➔ Hogere opbrengst bij start met plantgoed t.o.v. pootgoed
- ➔ Bij ruggenteelt iets hogere opbrengst dan beddenteelt
- ➔ Totaal gewas heeft een stikstofbehoefte van ongeveer 125 kg N
- ➔ Een hogere stikstofgift dan de behoefte zorgt niet voor een hogere opbrengst

Teelttechnische proef Kinrooi

Object	Omschrijving	Opbrengst eetknollen (ton/ha)
1	Broedknollen planten rond half april + afdekken met vliesdoek	49,3
2	Broedknollen planten rond half mei	28,7
3	Plantjes planten (opgekweekt vanaf half april)	42,4

➔ Lengte van groeiseizoen bepaalt uiteindelijke opbrengst



Mechanisatie: Plantdemo

Object	Omschrijving
1	2-rijige planter Cova
2	4-rijige planter Perdu
3	4-rijige volautomatische aardappelplanter (manueel knollen inleggen)



Teeltoptimalisatie

Mechanisatie: rooidemo



Aandachtspunten:

- Breuk
- Stoten
- Invloed op bewaring

Rassenkeuze

Rassenproef PCG

Ras	2014	2015
"Blanco"	+++	+++
"Dimi"	+	+
Meest courante, gele soort	++	+++
"Morado"	++	+
Peru I	+	+++
"Rojo"	++	++
Uit Cajamarca Peru	-	-
Uit Nieuw-Zeeland	+/-	+
Uit Nieuw-Zeeland II "Richard"	-	++
Uit Rusland	-	+
Witte soort	+++	+



Smaak- en consumentenonderzoek

Focusgroep

Bevindingen:

Mooi van kleur en vorm

Lekker, sappig, fris, krokant, knapperig

Lekker zoet

Nieuw, feestelijk

Voorkeur verpakking:

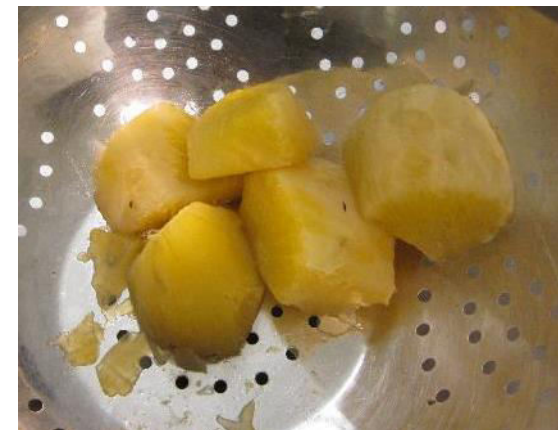
Klein kartonnen bakje

Bulk

Schaaltje van 0,5 tot 1kg met enkele kleine knollen

Verwerkte producten:

Marmelade, zoetstof in poedervorm, gedroogde chips, Siroop, Gelei, ...



In hoeverre kan yacon gebruikt worden als directe grondstof in een aantal afgeleide levensmiddelen?

Conclusies:

- Yacon sap/puree is een uitdaging
- Weefselstukjes yacon bieden potentieel
- Blancheren schakelt bruinverkleuring uit
- Toevoeging van zuren schakelt bruinverkleuring uit
- Pasteurisatie: geen textuurdegradatie

Verwerkbaarheid



Testproducten i.s.m. Noliko



Slotevenement



En nu...

- Uitbreiding van het teeltareaal zowel in Limburg als in Oost- en West-Vlaanderen
- Toenemende belangstelling voor yacon



- Lancering van tastyYacon door Agropolis
- Advies en voorlichting in de teelt door PCG
- Verder onderzoek naar productontwikkeling in samenwerking met Vives Hogeschool Roeselare



Annelien Tack
22/03/2018

www.pcgroenteteelt.be

Vragen?