

Linde (*Tilia*)

ALGEMENE SLEUTEL

- Blad 8-18 cm lang, onderkant lichtgroen, zacht behaard, witachtige haarbosjes
Zomerlinde (Grootbladige linde)
- Blad ten hoogste 10 cm lang, kaal
 - Bladschijf 3-7 cm lang, onderkant blauwgroen en helderroze haren in oksels
Winterlinde (Kleinbladige linde)
 - Bladschijf 7-10 cm lang, onderkant matgroen en rossige haren in oksels
Hollandse linde

Opmerkingen :

- Zowel de Zomer- als de Winterlinde zijn veel aangeplant en verwilderd.
- De Hollandse linde is een kruising tussen Zomer- en Winterlinde. Dit betreft veel van de oudste linden die we aantreffen in Vlaanderen (veredeling van linden is een Vlaamse specialiteit sinds de 16^{de} eeuw). De soort verjongt zich bij ons niet.
- Andere aangeplante soorten:
 - *Tilia tormentosa* of **Zilverlinde**
 - *Tilia americana* of **Amerikaanse linde**
 - *Tilia x euchlora* of **Krimlinde**

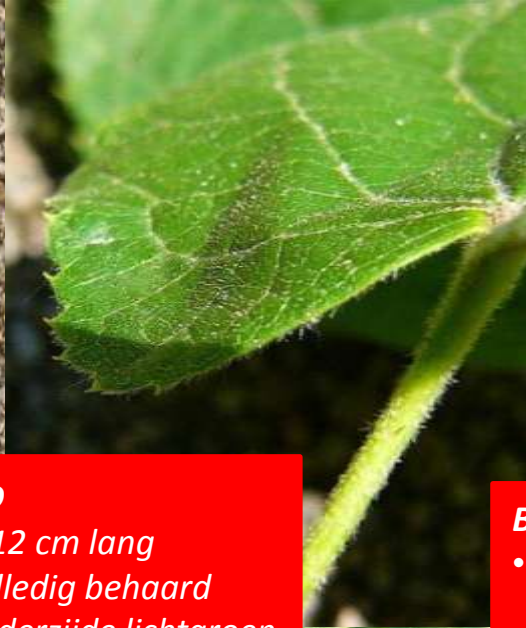


BLAD

- 7-12 cm lang
- volledig behaard
- onderzijde lichtgroen
- duidelijk zichtbare tertiaire nervatuur
- witte haarbosjes in oksels van nerven



Neem volgroeid blad en niet van waterloten voor kenmerken !



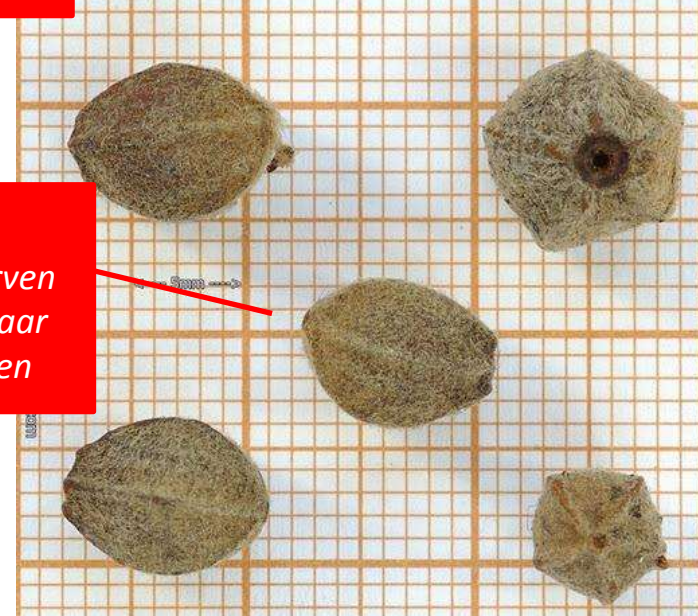
BLOEM

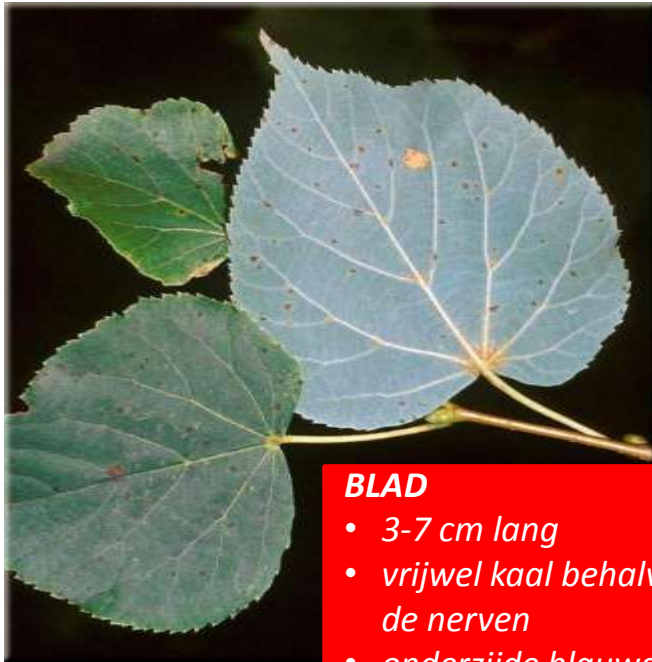
- 2-5 bloemige bijschermen



VRUCHT

- 3-5 duidelijke nerven
- niet samendrukbaar
- zaden met 3 ribben





BLAD

- 3-7 cm lang
- vrijwel kaal behalve op de nerven
- onderzijde blauwgroen
- nauwelijks opvallende tertiaire nervatuur
- bruinrode haarbosjes in oksels van nerven



BLOEM

- 5-10 bloemige bijschermen



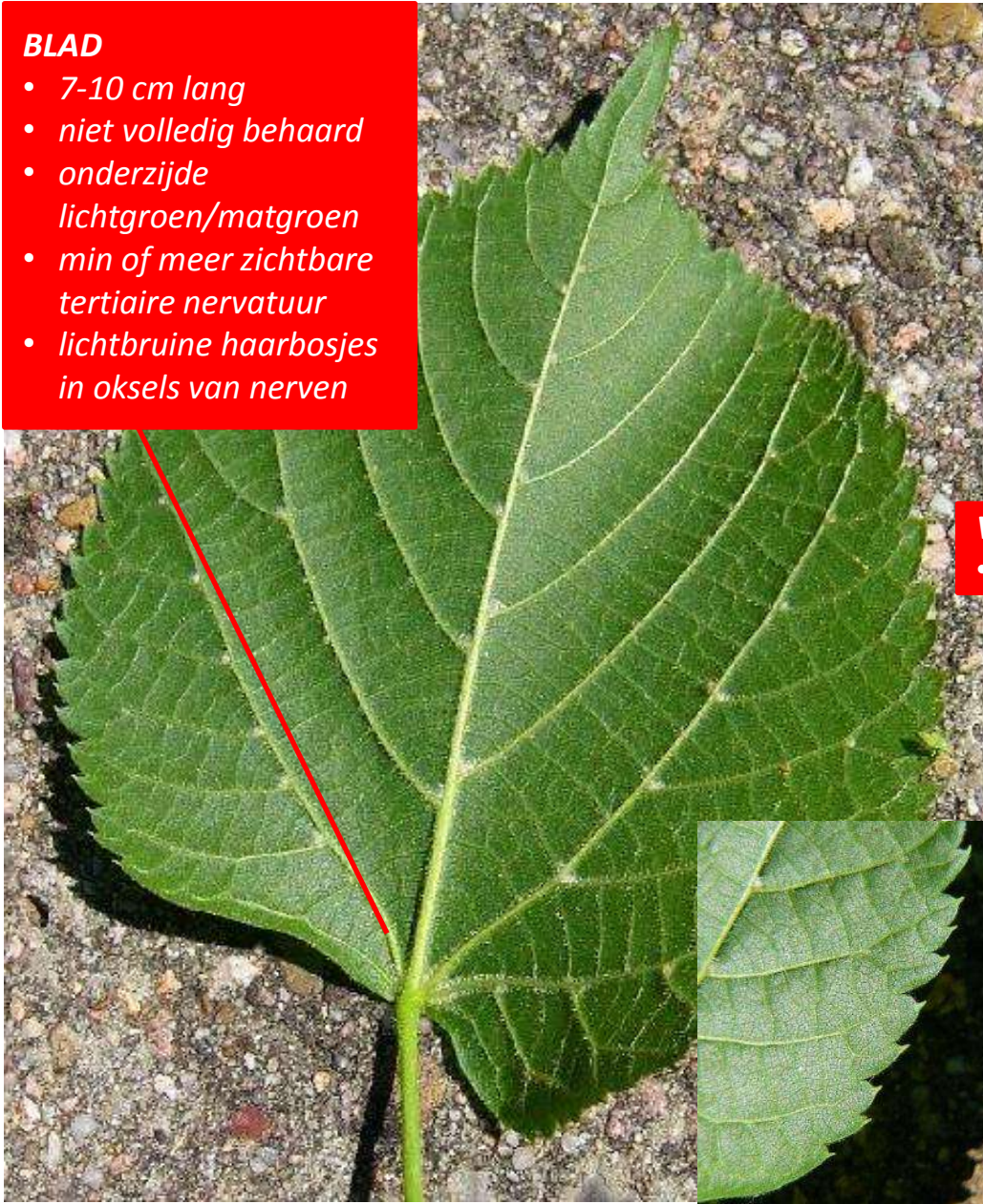
VRUCHT

- glad/bijna zonder ribben
- gemakkelijk samendrukbaar
- zaden glad



BLAD

- 7-10 cm lang
- niet volledig behaard
- onderzijde lichtgroen/matgroen
- min of meer zichtbare tertiaire nervatuur
- lichtbruine haarbosjes in oksels van nerven



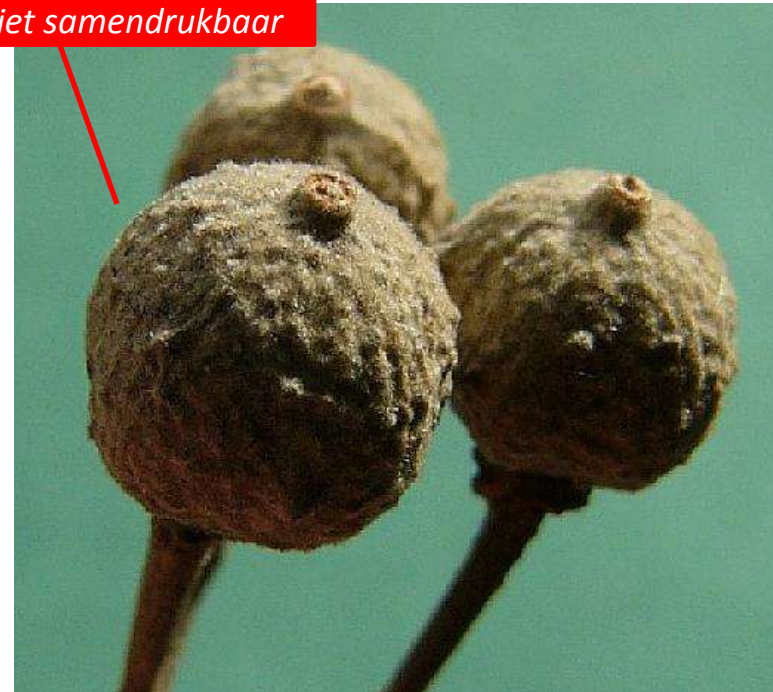
BLOEM

- 3-7 bloemige bijschermen



VRUCHT

- niet samendrukbaar



Zomerlinde (*Tilia platyphyllos*)

Familie

lindefamilie (*Tiliaceae*)

Diagnostische kenmerken

Bomen. Knoppen met 3 grote schubben.
Nootjes meestal met 3-5 duidelijke ribben.
Bladen van volwassen twijgen 7-10(-15) cm lang, van onderen zacht behaard, in de nerfoksels met een toefje witte haren.
Nerven van de 3e orde (laddervormig tussen de zijnerven) van onderen sterk uitspringend. Jonge takken in de zomer dicht behaard, 's winters bijna kaal.
Bloeiwijze gesteeld, de steel vergroeid met een smal, blijvend steelblad dat samen met de vruchten afvalt, 2-5-bloemig, hangend.

Hoogte

tot 30 m.

Bloeitijd

Juni - juli

Levensvorm

Fanerofyt (winterknoppen meer dan 50 cm boven de grond)

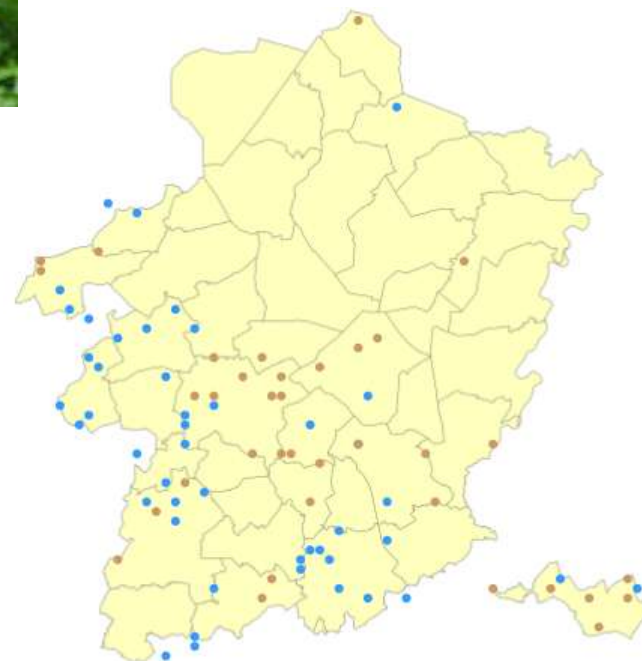
Standplaats

Bossen, op vruchtbare bodem, vaak op kalk, bij voorkeur in ravijnen, meer thermofiel dan de Winterlinde.



Verspreiding

		#wnm	# ex
●	... - 1970	0	0
●	1971-'94	46	46
●	1995 - ...	36	36



Winterlinde (*Tilia cordata*)

Familie

lindefamilie (*Tiliaceae*)

Diagnostische kenmerken

Bomen. Knoppen met 2 grote schubben.
Nootjes glad of met weinig uitspringende ribben. Blad 3-7 cm lang, van onderen kaal, blauwachtig groen, de laddervormige nerven van de 3e orde niet uitspringend; haarbosjes in de nerfoksels meestal rood. Jonge takken in de zomer kaal of weinig behaard. Bloeiwijze gesteeld, de steel vergroeid met een smal, blijvend steelblad dat samen met de vruchten afvalt, 5-12-bloemig, afstaand of enigszins opgericht.



Hoogte

tot 25 m.

Bloeitijd

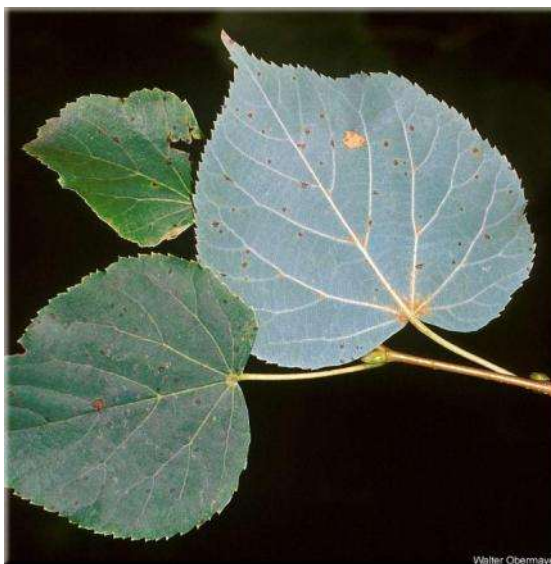
Juni – juli (- augustus) : iets later dan de zomerlinde

Levensvorm

Fanerofyt (winterknoppen meer dan 50 cm boven de grond)

Standplaats

Bossen, hakhout, op fertile, vrij droge bodem; minder veeleisend dan de zomerlinde.



Verspreiding

		#wnm	# ex
●	... - 1970	0	0
●	1971-'94	31	31
●	1995 - ...	30	30



Hollandse linde (*Tilia x europaea*)

Familie

lindefamilie (*Tiliaceae*)

Diagnostische kenmerken

Bomen. Knoppen met 2 grote schubben. Nootjes glad of met weinig uitspringende ribben. Blad (4-)7-10 cm lang, van onderen kaal, groen, de laddervormige nerven van de 3e orde vrij duidelijk uitspringend; haarbosjes in de nerfoksels rossig. Bloeiwijze gesteeld, de steel vergroeid met een smal, blijvend steelblad dat samen met de vruchten afvalt, 3-7-bloemig, hangend.

Hoogte

tot 25 m.

Bloeitijd

Juni - juli

Levensvorm

Fanerofyt (winterknoppen meer dan 50 cm boven de grond)

Standplaats

Vaak aangeplant en soms halfverwilderd.



Verspreiding

		#wnm	# ex
●	... - 1970	0	0
●	1971-'94	5	5
●	1995 - ...	25	25

