

Een economische perspectief op Limburg in 2015

Prof. Dr. Piet Pauwels
Universiteit Hasselt

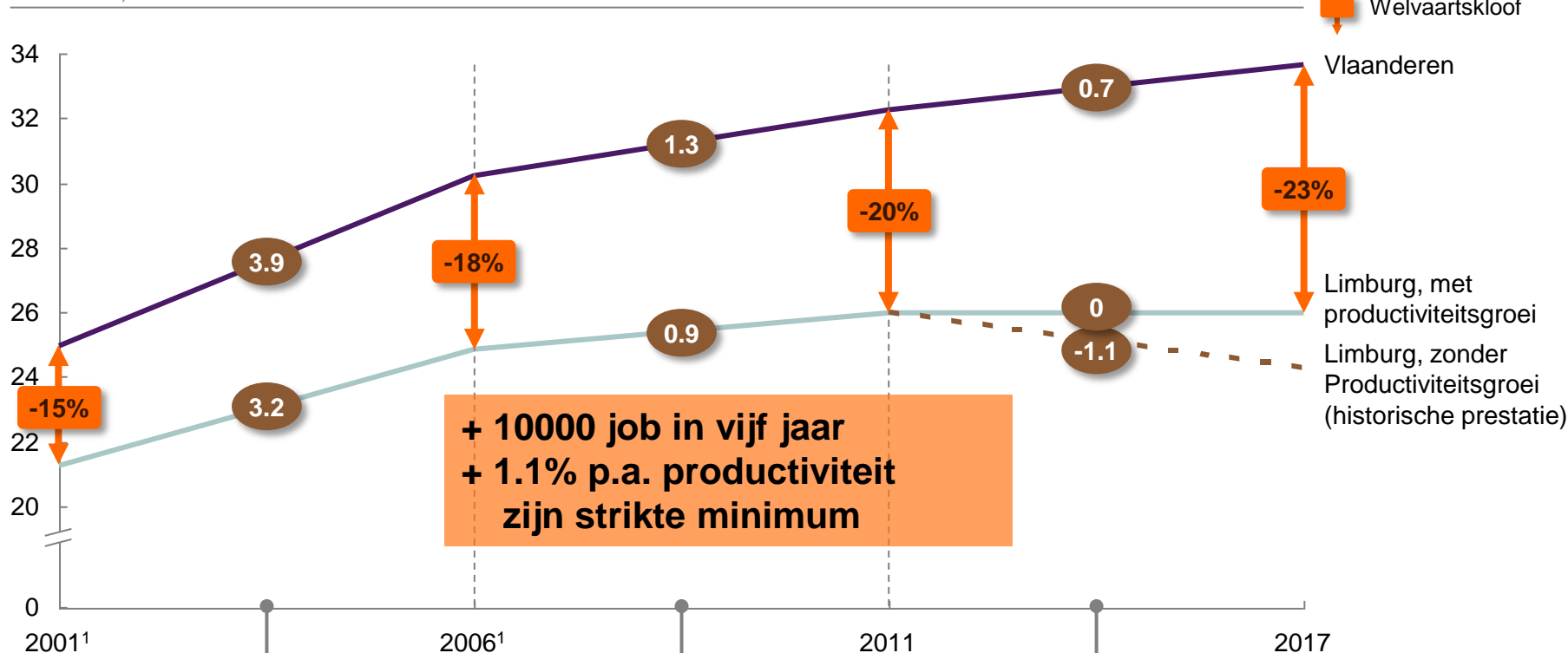
De welvaart in Limburg

- 2001 welvaartskloof met Vlaanderen 15%
- 2011 welvaartskloof met Vlaanderen 20%
- Om de kloof onder 25% te houden, moet vóór 2018:
 - De economie ongeveer **10.000 jobs** creëren
 - De **productiviteit** van de hele Limburgse economie met meer dan **1% per jaar** stijgen

Door jobcreatie en productiviteitsgroei kan de welvaarts kloof beperkt worden

GDP/capita, voortzetting gemiddelde productiviteitsgroei (van 2006-11)

€ duizend, 2001-2017



**+ 10000 job in vijf jaar
+ 1.1% p.a. productiviteit
zijn strikte minimum**

Stijging in welvaart voornamelijk door sterke productiviteitsgroei (+3.5% p.a. in Vlaanderen, +2.8% in Limburg)

Matigere stijging in welvaart door lagere productiviteitsgroei (+0.9% p.a. in Vlaanderen, 0% in Limburg)

- Welvaart in Vlaanderen blijft toenemen door doorzetting productiviteitsgroei en bijkomende werkgelegenheid
- Zelfs met productiviteitsgroei van 1.1% p.a. en 10,000 nieuwe jobs in Limburg, zal de welvaarskloof vergroten

1 Berekeningen aangepast t.o.v. vorige berekeningen omwille van bottom-up calculaties vs. aanwenden gegevens FOD economie (licht verschil in "arbeidstelling")

2 Compound annual growth rate of samengestelde jaarlijkse groei

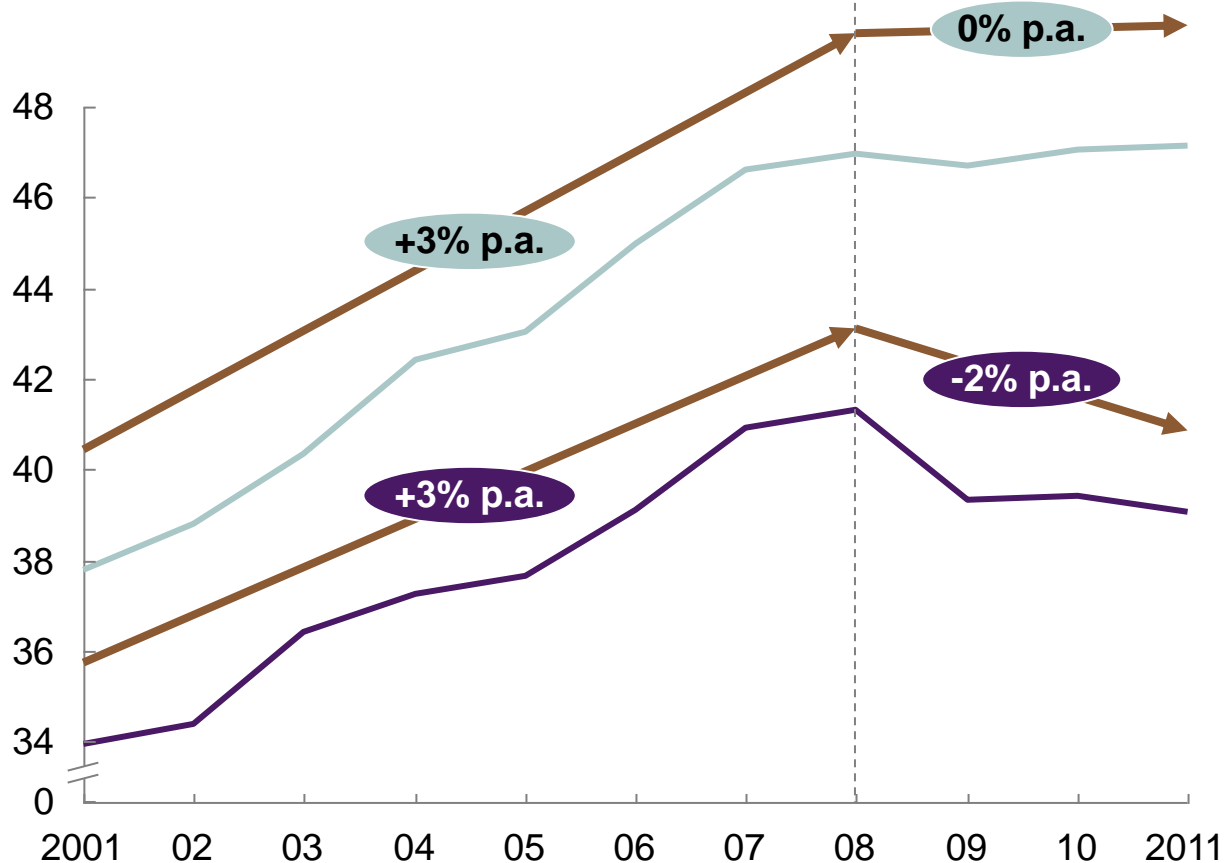


Na jaren van productiviteitsgroei, daalt deze in Limburg sinds 2008

Arbeidsproductiviteit

Reëel BBP¹ (per werkende)/Gewerkte uren, CAGR²

Vlaanderen
Limburg



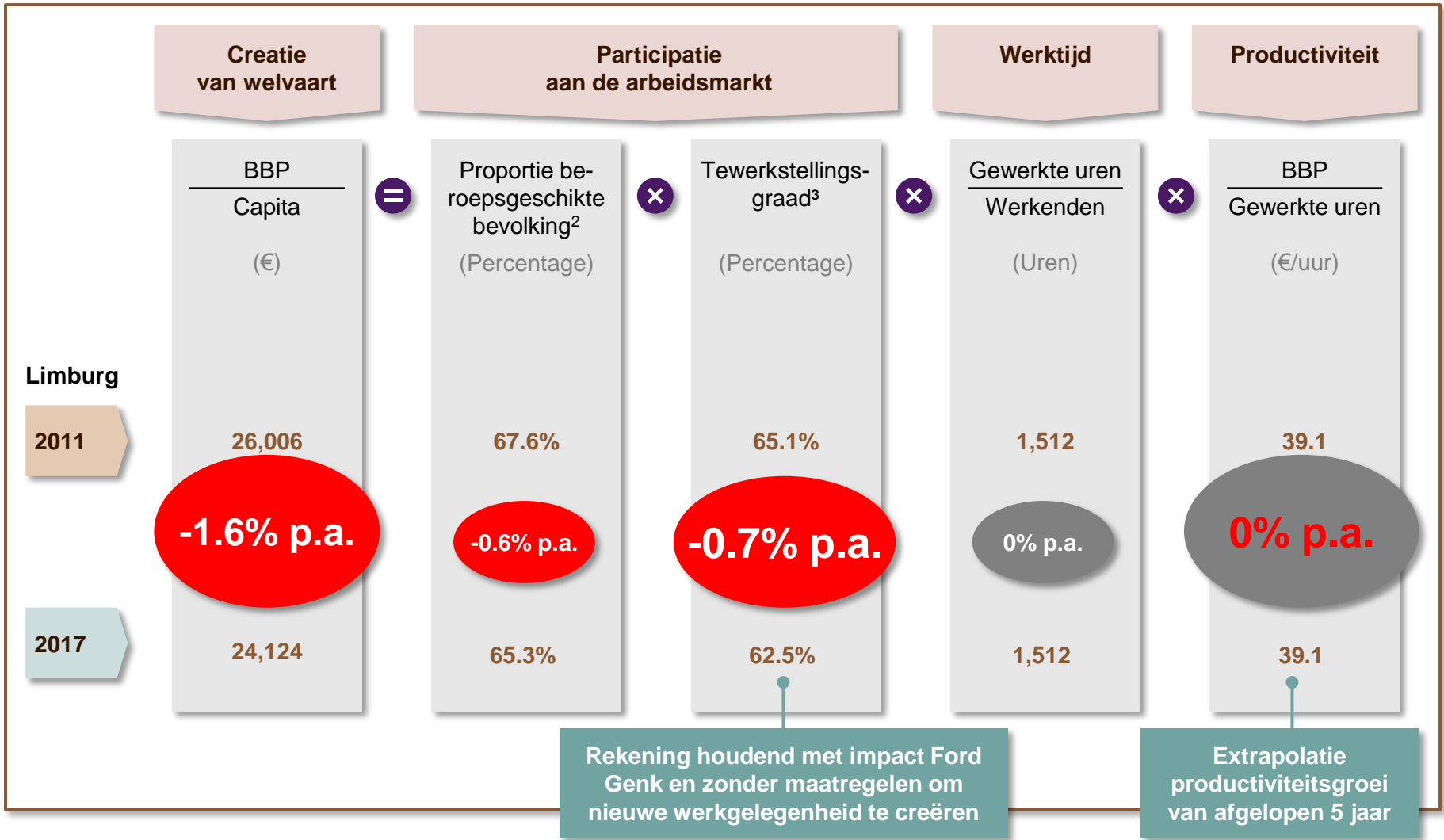
- **Stagnering van de productiviteit is een algemene Vlaamse trend**
- **In Limburg neemt de productiviteit zelfs af**
 - 0% p.a. afgelopen 5 jaar
 - -2% p.a. afgelopen 3 jaar
- **Deze daling in Limburg is groter aangezien er verhoudingsgewijs meer jobs zijn verloren gegaan in de industrie in vgl met Vlaanderen. Aangezien jobs in de industrie typisch een hogere toegevoegde waarde hebben, weegt dit sterk door op de productiviteit**

1 De reële evolutie van het BBP zonder invloed van inflatie; basisjaar voor de meting is 1999

2 Compound annual growth rate of samengestelde jaarlijkse groei

Zonder meer werkgelegenheid en hogere productiviteit, dreigt de welvaart in Limburg te dalen

CAGR¹
2001-11



1 Compound annual growth rate of samengestelde jaarlijkse groei

2 Aandeel beroepsgeschikte bevolking (15-64j) binnen totale bevolking

3 Aandeel werkenden binnen beroepsgeschikte bevolking

BRON: Eurostat; Statbel; OESO; VDAB



De Limburgse 6-hoek bouwstenen voor een sterker economisch weefsel

Netto 10,000 nieuwe jobs creëren op 5 jaar of een totaal van 278,000 arbeidsplaatsen in Limburg realiseren tegen 2017

Ambitie om het welvaartsniveau van 2017 te laten aansluiten bij dat van 2011 (€ 26,000 BBP/capita)

Duurzame jobs creëren

Beter opleiden

Gericht ontsluiten

Inter-regionale samenwerking & community formation

Gemiddelde productiviteitsgroei ambiëren van 1.1% p.a. in de komende 5 jaar

Sterker ondernemen

Doelgericht innoveren

Evolutie aantal starters opnieuw laten aansluiten bij Vlaamse gemiddelde

Ruimer exporteren



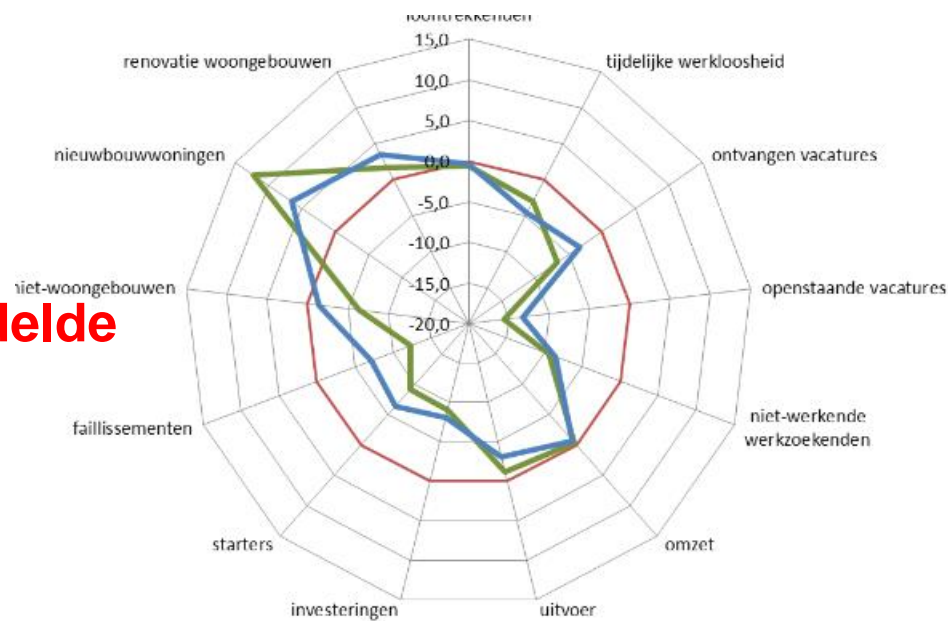
Economisch Limburg in 2014

BOVEN het Vlaamse gemiddelde

- Omzet
- Export

ONDER het Vlaamse gemiddelde

- Investerings
- Starters
- Faillissementen
- Vacatures



Bron: POM Limburg (mei 2014)

Sleutels tot welvaart in de volgende jaren

Europa/België/Vlaanderen **investeert zwaar** in (de hefboomen van) exportgerichte nieuwe sectoren en activiteiten

Limburg dient zich aan als **ideaal biotoop** voor die nieuwe activiteiten:

- Fysieke ontsluiting
- Online ontsluiting
- Vorming van jongeren met nieuwe vaardigheden
- Proeftuincultuur
- Goed om te leven

Niet te veel proberen hetzelfde nog beter te doen
We moeten vooral bestaande activiteiten **herdenken**
en nieuwe activiteiten groei- en experimenteerruimte geven.

FRIS : Full Regional Innovation System



Een economische perspectief op Limburg in 2015

Prof. Dr. Piet Pauwels
Universiteit Hasselt